

M2M - Machine to Machine Communication

Firmenprofil

MC Technologies ist ein führender europäischer Anbieter innovativer Lösungen für

- ❑ Machine-to-Machine (M2M) Applikationen über Mobilfunknetze für Geschäftskunden
- ❑ kundenspezifische Kabelkonfektionierungen
- ❑ den Vertrieb elektromechanischer Bauelemente und Baugruppen von ausgewählten und zertifizierten Partnern

Wir bieten aufgrund unserer mehr als 60 jährigen Erfahrung im TK-Markt

- ❑ eine hohe und fundierte Fachkompetenz
- ❑ eine schnelle und professionelle Umsetzung aller kaufmännischen und logistischen Prozesse
- ❑ ein umfangreiches Servicekonzept für unsere Produkte und Lösungen.

Kern-Applikationen

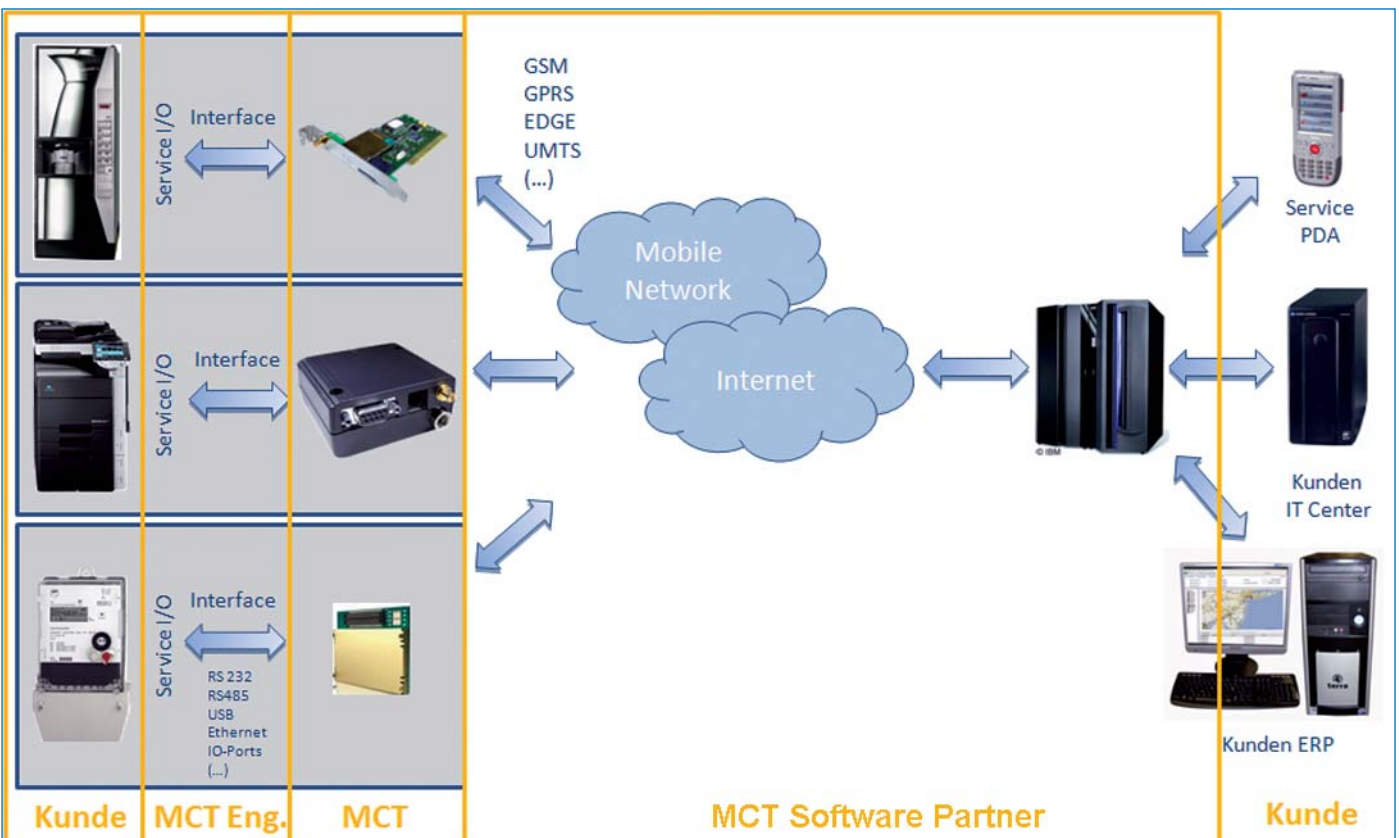
- ❑ Automation & Control (Kopierer, Frankiermaschinen, Pumpen, Fahrtreppen, etc.)
- ❑ Smart Metering (Zähler-Fernauslesung im Energiemarkt)
- ❑ Vending (Fernwartung/-steuerung/Telemetrie von Warenautomaten)
- ❑ Track & Trace (Logistik- und Flottenmanagement, Verkehrstelematik, Containerverfolgung)
- ❑ MC Technologies / Inside M2M haben eine universell anwendbare Übertragungslösung für M2M Applikationen entwickelt und verstehen sich als Spezialisten in der Datenübertragung über Mobilfunknetze.

Geschäftsbereich M2M

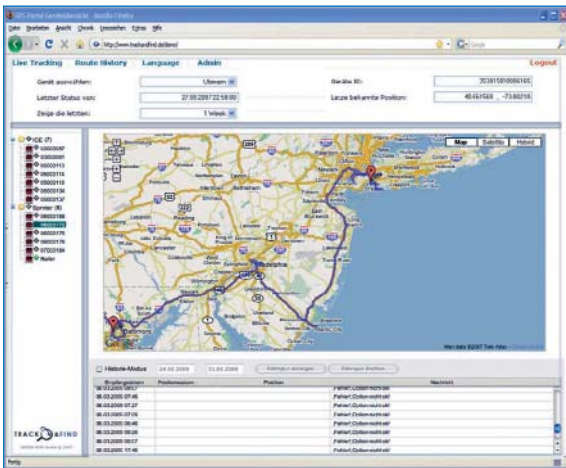
- ❑ MC Technologies ist ein führender Anbieter für Wireless-Applikationen und Wireless Module in Europa.
- ❑ In 2010 wurden über 270.000 Einheiten im Markt platziert.
- ❑ Das Portfolio beinhaltet Embedded Wireless Software, Wireless Module, integrierbare Einheiten und Applikations-Software.
- ❑ Des weiteren bieten wir durch zusätzliche R&D Kapazitäten die Option, unsere Lösungen optimal in kundenspezifischen Anforderungen für eine End-to-End-Lösung zu integrieren.
- ❑ Abgerundet wird das Portfolio durch einen 1st und 2nd Level Support auf höchstem Niveau.

Vorteile

- ❑ **Effizienz:** mit unserer Lösung können mit einem einzigen Server bis zu 80.000 Geräte-Verbindungen permanent online überwacht werden
- ❑ **Schnelligkeit:** eine Statusabfrage 10.000er Automaten/ Geräte/Maschinen gleichzeitig erfolgt innerhalb weniger Minuten. Kein Zeitverzug durch Anwahl/Abwahl des Modems.
- ❑ **Optimiertes Datenvolumen:** eine Datenvorverarbeitung im Terminal reduziert die zu übertragenden Nutzdaten erheblich; Übertragungskosten <5 € pro Monat pro Terminal!
- ❑ **Standortunabhängigkeit:** Mobilfunk-Technologie ist nahezu überall verfügbar und damit fast jede Maschine überwachbar; Plug & Play Installation ohne Kabelverlegung!
- ❑ **Return on Invest (ROI):** erfolgt innerhalb eines Geschäftsjahres.



M2M - Applikationen



Track & Trace von Fahrzeugen und mobilen Einheiten

Beschreibung:

- GPS-Positionsdatenübermittlung in eine Zentrale durch ein Mobilfunk-Terminal
- Übermittlung zusätzlicher Informationen in eine Zentrale (Fahrer-ID; Zustandsinformationen; etc.)
- Informations- und Funktionsübermittlung in das Fahrzeug (Zündung an/aus; Auftragsannahme; etc.)

Einsatzgebiete:

- Routen- & Auftragsplanung, Auftragsbearbeitung
- Verkehrsleitsysteme & Fahrgastinformation
- Elektronisches Fahrtenbuch

Ergebnis:

- Diebstahlschutz
- Routenoptimierungen

Vorteile:

- Umsatz- & Ergebnissteigerung
- Kundenzufriedenheit / -Bindung
- Investment-Schutz



Vending

Beschreibung:

- Online-Telemetrie von Verkaufsautomaten durch ein Mobilfunk-Terminal
- Funktions- und Abverkaufsüberwachung
- Steuerung von Automaten aus der Ferne

Einsatzmöglichkeiten:

- Getränke- und Verpflegungsautomaten
- Warenautomaten
- Rücknahmeautomaten

Ergebnis:

- Sofortiges Erkennen von Fehlerzuständen
- Automatische Erfassung von Umsätzen
- Ermöglicht Online Cashless Payment

Vorteile:

- Umsatz- & Ergebnissteigerung
- Unternehmensprozess-Optimierungen
- Schutz vor Betrug
- Erhöhung der Automatenverfügbarkeit

M2M - Applikationen

Remote Control dezentraler Einheiten

Beschreibung:

- Online-Anbindung von Maschinen & Geräten durch ein Mobilfunk-Terminal
- Service-Protokoll und Messdaten-Übermittlung in eine Zentrale
- Steuerungsbefehls-Übermittlung an das Gerät

Einsatzgebiete:

- Geräte und Anlagen mit hohen Service- und Wartungskosten
- Komplexe Fertigungsprozesse
- Maschinen und Geräteparks

Ergebnis:

- Sofortiges Erkennen von Fehlerzuständen
- Automatische Erfassung von Verbrauchsmaterialien
- Messdatenübermittlung in Echtzeit
- Konfiguration aus der Ferne

Vorteile:

- Kosteneinsparungen
- Unternehmensprozess-Optimierungen
- Neue bzw. verbesserte Service-Level / -Modelle
- Strategischer Wettbewerbsvorteil
- Erhöhung der Maschinen- / Geräteverfügbarkeit



Smart Metering

Beschreibung:

- Zählerfernauslesung eines Strom- / Gas- / Wasser- / Wärmezählers durch ein Mobilfunk-Terminal
- Fernwartung und -wirkung für Wohnungswirtschaft, Energieversorger und Industriebetriebe

Einsatzgebiete:

- Energieanlagen

Ergebnis:

- Vollautomatisierte Lastgangsermittlung
- Vollautomatisierte Abrechnungssysteme
- Energiemanagement

Vorteile:

- Kostenreduktion
- Effizienzsteigerung
- Umsetzung von Gesetzen & Effizienz-Richtlinien



Veranstaltungen / Termine



Nürnberg, 28.02. - 01.03.2012
Wir stellen aus: Halle 4 - Stand 436

M2M - Wireless Modules

Für die Realisierung von M2M Applikationen sind optimal aufeinander abgestimmte Hardware-Lösungen im Bereich der Wireless Modules von elementarer Bedeutung. Aufgrund unserer langjährigen Erfahrung bieten wir mit unserem Wireless Module Team ein tiefgreifendes Expertenwissen über unser gesamtes Hardware-Produktportfolio.

Hierzu gehören Engines in unterschiedlichsten Bauformen (Terminals, Datenmodule für den Einbau in vorhandene Systeme, Industrie-PC-Steckkarten usw.) und einem breiten Spektrum an Leistungsmerkmalen (z.B. HSDPA/EDGE/GPRS/GPS/JAVA™).

Unser Angebot deckt den gesamten Bereich der M2M-Communication ab:

- GSM-Datenmodule und Zubehör
GPS, GSM, GPRS, EDGE, UMTS, HSDPA
- Kundenspezifische R&D Lösungen für Industrieanwendungen
- OEM-Produkte (GPRS-USB-Modem, Java-Terminal, Ethernet-Router, PC104-Steckkarte, PCI-Card etc.)
- Planung und Durchführung von Turnkey-Projekten
- Antennen für besondere Lösungen; Kabelkonfektionierung



Produkt-Highlights unserer GSM Module:

- Java™-programmierbar (J2ME™)
- Digitale, programmierbare Ein-/Ausgänge (GPIOs)
- Ethernet-Schnittstelle
- RS-232/-485/-422, USB 2.0 Schnittstellen
- TCP/IP Stack: TCP, UDP, HTTP, FTP, SMTP, POP3
- PC104-Steckkarte (für Embedded Systems)
- PCI-Card (für Desktop- und Industrie-PC)
- Industrieterminal für DIN-Schienen (Hut-Schienen)
- GSM/GPRS Terminal (ohne Gehäuse)
für industrielle Applikationen

Anwendungsbeispiele:

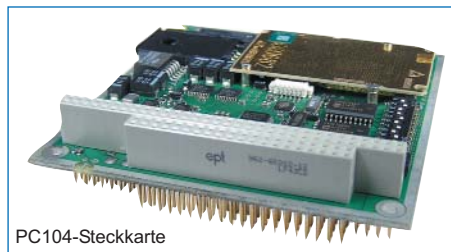
- Flottenmanagement
- Telematik-/Verkehrssysteme
- Gebäudetechnik
- Versorgungsunternehmen
- Verkaufsautomaten/Vending
- Sicherheitstechnik
- Alarmsysteme/Überwachung
- Produktion/Automation
- ... und vieles mehr



GSM/GPRS
Terminal
mit GPIO-Adapter
und portabler Antenne



UMTS/HSDPA
Terminal



PC104-Steckkarte



PCI-Card

MC Technologies GmbH
Kabelkamp 2
D-30179 Hannover
Tel. +49 511 67 69 99 - 0
Fax +49 511 67 69 99 - 150
info@mc-technologies.net
www.mc-technologies.net



Baugruppenfertigung



Kundenspezifische Konfektionierung